

NEGALIOS VERTINIMO POKYČIAI NUO 2024 METŲ

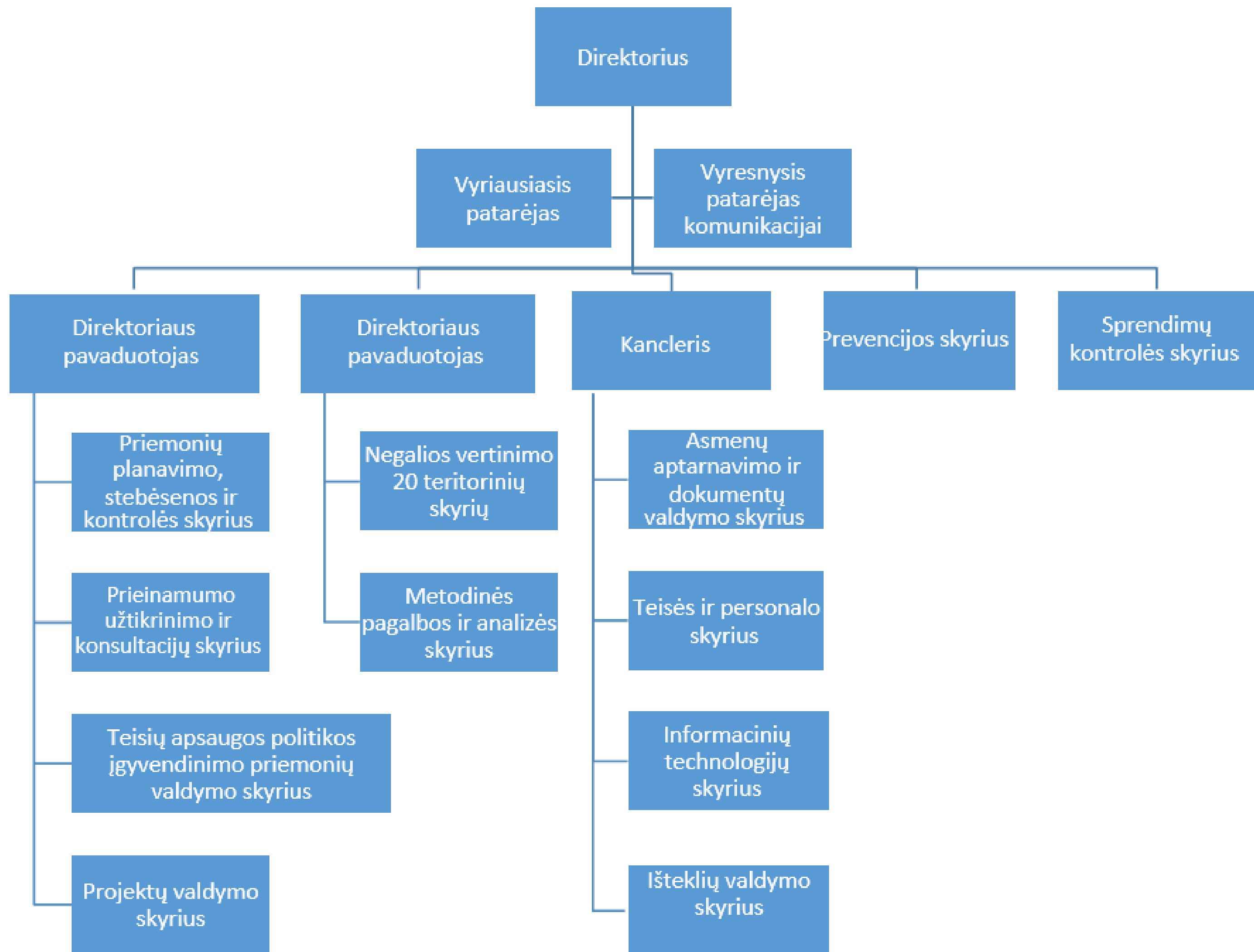


ASMENS SU NEGALIA TEISIŲ
APSAUGOS AGENTŪRA

PRIE SOCIALINĖS APSAUGOS
IR DARBO MINISTERIJOS

2024-02-15

STRUKTŪRA



AGENTŪRA PRIIMA SPRENDIMUS DĖL ASMENS SU NEGALIA:

- Neįgalumo lygio
- Dalyvumo lygio
- Profesinės reabilitacijos poreikio
- Darbo pobūdžio ir sąlygų
- Individualios pagalbos teikimo išlaidų kompensacijos poreikio
- Lengvojo automobilio ar jo techninio pritaikymo išlaidų kompensacijos poreikio, termino
- **Techninės pagalbos priemonių poreikio**
- Automobilio statymo kortelės poreikio
- **Pagalbos koordinavimo poreikio**
- Aprūpintojo skyrimo
- Darbo asistento poreikio



Prašymų pateikimas

PRAŠYMAS NUSTATYTI NEGALIĄ

PRAŠYMAS NUSTATYTI INDIVIDUALIOS PAGALBOS TEIKIMO, LENGVOJO AUTOMOBILIO AR JO TECHNINIO PRITAIKYMO IŠLAIDŲ KOMPENSACIJOS (IPTIK) POREIKIUS

PRAŠYMAS IŠDUOTI ASMENS SU NEGALIA AUTOMOBILIO STATYMO KORTELĘ

PRAŠYMAS IŠDUOTI ASMENS SU NEGALIA PAŽYMĖJIMĄ

PRAŠYMAS SPECIALIŲJŲ POREIKIŲ LYGĮ AR IKI PENSIJOS NUSTATYTĄ DARBINGUMO LYGĮ PRILYGINTI DALYVUMO LYGIUI

PRAŠYMAS SKIRTI ASMENS SU NEGALIA APRŪPINTOJU

PRAŠYMAS UKRAINOJE NUSTATYTĄ NEGALIĄ PRILYGINTI DALYVUMO LYGIUI

PRAŠYMAS NUSTATYTI DALYVUMO LYGĮ DĖL PROFESINĖS LIGOS AR NELAIMINGO ATSITIKIMO

PRAŠYMAS IŠDUOTI DOKUMENTO KOPIJĄ AR DUBLIKATĄ

PRAŠYMAS KITAIŠ KLAUSIMAIŠ

SKUNDAS DĖL SPRENDIMO PERŽIŪRĖJIMO



Norint pateikti prašymus Agentūrai nustatyti negalia, atvykti į Agentūrą nebūtina:

prašymus galima atsiųsti paštu, per kurjerį ar elektroninių ryšių priemonėmis.

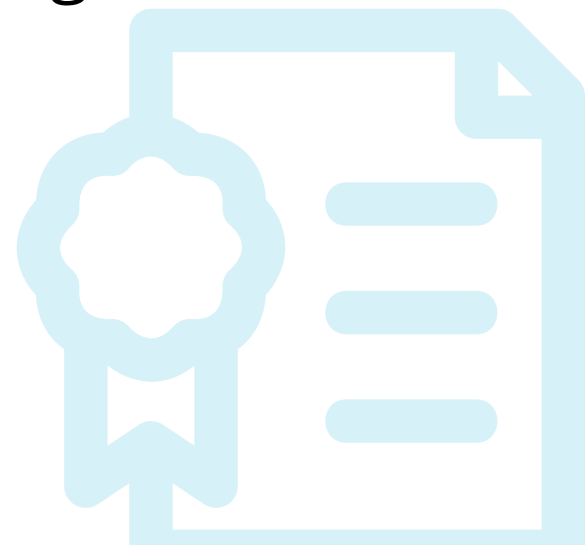
Siunčiant dokumentus registruotu paštu ar per kurjerį, prašymas turi būti pasirašytas prašančiojo ar jo atstovo parašu, pridėta asmens tapatybę patvirtinančio dokumento (paso, tapatybės kortelės) kopija.

Dokumentus Agentūrai gali pateikti ir Jūsų šeimos nariai ar Jūsų įgalioti asmenys. Jei dokumentus teiks įgalioti asmenys, Agentūrai būtina pateikti atstovavimą patvirtinantį dokumentą.

Asmens su negalia pažymėjimo dublikato išdavimas

Asmuo, kuriam buvo nustatytas darbingumo lygis ar specialiųjų poreikių lygis ir išduotas senos formos pažymėjimas, pakeitė vardą (vardus), pavardę (pavardes), asmens kodą, prarado, sugadino pažymėjimą ar jame yra netikslių įrašų arba pažymėjimas tapo netinkamu naudoti ir asmuo pageidauja gauti pažymėjimo dublikatą, **pateikia prašymą nustatytą darbingumo lygį ar specialiųjų poreikių lygį prilyginti dalyvumo lygiui.**

Agentūra priims sprendimą dėl darbingumo lygio ar specialiųjų poreikių lygio prilyginimo dalyvumo lygiui ir išduos priimto sprendimo kopiją bei naujos formos asmens su negalia pažymėjimą.



Pagalbos koordinavimas

Pagalbos koordinavimas asmenims **skiriamas**, kai jie kreipiasi į Agentūrą dėl negalios vertinimo ir duoda sutinka, kad jiems būtų teikiamas pagalbos koordinavimas.

Vertinant pagalbos koordinavimo poreikį, informacija apie pagalbos poreikį įvairiose veiklos srityse surenkama kartu su asmeniu ar jo atstovu **pildant Klausimyną**

Asmeniui ar jo atstovui **nesutikus**, kad būtų teikiamas pagalbos koordinavimas, apie tai pažymima Klausimyne ir negalios vertinimo akte. Anketa tuomet nepildoma, o informacija apie pagalbos koordinavimo poreikį skirtingose veiklos srityse pildant Klausimyną **nerenkama**.

Sprendime dėl pagalbos koordinavimo poreikio nurodomas asmens, kuriam sudaromas pagalbos planas, vardas, pavardė, gimimo data, išdėstomas TS specialisto, vykdančio pagalbos vadybininko funkcijas sudarytas pagalbos planas, nurodant identifikuotus pagalbos poreikius atskirose veiklos srityse ir suinteresuotas institucijas.

Apie priimtą sprendimą nustatyti pagalbos koordinavimo poreikį asmuo ar jo atstovas informuojamas per 3 darbo dienas nuo sprendimo priėmimo dienos, pateikiant asmeniui sprendimo kopiją arba išrašą.

Pagalbos koordinavimas

Sprendimas nenustatyti pagalbos koordinavimo poreikio priimamas, kai:

*Anketoje nepažymėta nė viena veiklos sritis, kurioje reikalingas pagalbos koordinavimas;

*Klausimyne individualiosios pagalbos poreikis visose veiklos srityse įvertintas 0 balų arba individualiosios pagalbos poreikis bent vienoje veiklos srityje įvertintas 1-4 balais, bet nėra pagrįstas pagalbos koordinavimo aprašyme pokalbio su asmeniu ar jo atstovu gauta informacija.

Asmeniui, kurio pagalbos poreikis veiklos srityje įvertintas balais nuo 1 iki 4, pagalbos koordinavimo poreikis nenustatomas, jeigu asmuo ar jo atstovas nurodo, kad turimų priemonių ir gaunamų paslaugų pakanka.

Sprendimo dėl pagalbos koordinavimo poreikio, kai sudaromas pagalbos planas, informacija ir informacija apie asmenį su negalia ir (ar) jo atstovą **per 3 darbo dienas** perduodama raštu ar elektroninių ryšių priemonėmis suinteresuotoms institucijoms (savivaldybės administracijai pagal asmens gyvenamąją vietą, Užimtumo tarnybai Agentūros įgaliotai įstaigai dėl asmens su negalia aprūpinimo techninės pagalbos priemonėmis, prireikus – kitoms įstaigoms pagal jų kompetenciją) pagalbos planui vykdyti, t. y., asmeniui reikalingoms priemonėms ir (ar) paslaugoms suteikti.

Sprendimas nutraukti pagalbos koordinavimo poreikio nustatymo procedūrą

Sprendimas nutraukti pagalbos koordinavimo poreikio nustatymo procedūrą priimamas:

- *asmeniui ar jo atstovui raštu atsisakius pagalbos koordinavimo poreikio nustatymo;
- *asmeniui mirus.

Suinteresuotos institucijos, gavusios pagalbos plano informaciją ir informaciją apie asmenį su negalia ir (ar) jo atstovą, per 20 darbo dienų:

- *susisiekiama su asmeniu dėl konkrečių priemonių ar paslaugų skyrimo, jam suteikdamos visą reikalingą informaciją;
- *informuoja Agentūrą raštu ar elektroninių ryšių priemonėmis apie numatomas skirti konkrečias priemones ir (ar) paslaugas (jei numatoma skirti daugiau negu vieną, atskirai nurodoma kiekvienos priemonės ar paslaugos rūšis (pavadinimas), planuojama priemonės suteikimo ar pradėjimo teikti paslaugą data arba priežastis, dėl kurių priemonės ir (ar) paslaugos suteikti nenumatoma).

Agentūros pagalbos vadybininkas

Informuoja tiesioginį vadovą apie poreikį peržiūrėti ir (ar) pakeisti priimtus sprendimus, dalyvauja juos keičiant, koreguojant pagalbos planą:

- * gavęs suinteresuotos institucijos pateiktą informaciją, kad poreikis išnyko;
- * atlikdamas plano vykdymo stebėseną, identifikavęs naujas aplinkybes arba išnykusias buvusias aplinkybes, dėl kurių asmeniui su negalia buvo skirtas pagalbos koordinavimas;
- * Agentūrai priėmus naują sprendimą dėl negalios nustatymo;
- * gavęs Agentūros direktoriaus ar jo įgalioto valstybės tarnautojo nurodymą ištaisyti pagalbos plano trūkumus.

Apskundimo tvarka

Teritorinio skyriaus priimtas sprendimas dėl pagalbos koordinavimo poreikio per vieną mėnesį nuo sprendimo gavimo dienos gali būti skundžiamas Agentūros direktoriui.

Jeigu asmuo ar jo atstovas nesutinka su Agentūros direktoriaus ar jo įgalioto atstovo sprendimu, šis sprendimas per vieną mėnesį nuo dokumento gavimo dienos gali būti skundžiamas Lietuvos administracinių ginčų komisijai.

Techninės pagalbos priemonių skyrimas

Asmens su negalia techninės pagalbos priemonių (toliau – TPP) poreikio nustatymą reglamentuoja:

1. Lietuvos Respublikos asmens su negalia teisių apsaugos pagrindų įstatymo 26 straipsnis. Vadovaujantis nurodyto įstatymo straipsnio 3 dalimi, TPP poreikį asmenims su negalia nustato Asmens su negalia teisių apsaugos agentūros (toliau – Agentūra) teritorinis skyrius.
2. Lietuvos Respublikos socialinės apsaugos ir darbo ministro 2022 m. sausio 13 d. įsakymu Nr. A1-25 „Dėl Asmenų aprūpinimo klausos, regos, komunikacijos ir sensorikos bei judėjimo techninės pagalbos priemonėmis tvarkos aprašų patvirtinimo“, patvirtinti atskiri nurodytų rūšių TPP aprašai (toliau – Aprašai).

Sprendimas priimamas per 10 darbo dienų ir perduodamas Techninės pagalbos centrui

Asmens su negalia automobilio statymo kortelę turi teisę gauti:

- asmenys, kuriems nustatytas lengvojo automobilio ar jo techninio pritaikymo išlaidų kompensacijos poreikis;
- asmenys, kuriems nustatytas sunkaus ar vidutinio neįgalumo lygis;
- asmenys, kuriems nustatytas iki 25 procentų dalyvumo lygis;
- asmenys, kuriems nustatytas 30–55 procentų dalyvumo lygis ir kurie turi **galiojantį** dokumentą, patvirtinantį **teisę vairuoti** lengvąjį automobilį, ir **dėl ligos** sukeltos negalios nuolat **naudojasi** techninėmis **judėjimo pagalbos priemonėmis**: vežimėliu, skirtu asmeniui su negalia, ar vaikščiojimo priemonėmis (lazdele, ramentais, vaikštyne ar kita vaikščiojimui palengvinti skirta priemone).



KRITERIJAI, KURIUOS ATITIKUS, ASMENIUI NUSTATOMAS DALYVUMO LYGIS AR NEĮGALUMO LYGIS, NEVERTINANT BAZINIO DALYVUMO IR INDIVIDUALIOS PAGALBOS POREIKIO, SĄRAŠAS

Cerebrinis paralyžius ar centrinės nervų sistemos sutrikimas, kai yra tetraplegija, kiti sunkūs judėjimo funkcijos sutrikimai, kai valingi judesiai išnykę visose galūnėse (raumenų jėga įvertinta 0 balų) arba pagal Stambiosios motorikos klasifikacijos sistemą cerebriniam paralyžiui (angl. Gross Motor Function Classification System) atitinka V lygį ar vaikų iki 5 metų stambiosios motorinės raidos koeficientas pagal vaiko amžių ir diagnozę atitinkantį testą (pagal diagnostinį vaiko raidos vertinimą (angl. Diagnostic Inventory For Screening Children) ar kitą adaptuotą metodiką) yra 30 % ar mažiau ir (ar) cerebrinio paralyžiaus diagnozę turinčių vaikų GMFCS atitinka IV–V lygį

Nugaros smegenų pažeidimas C4 arba aukštesniame lygyje, kai yra tetraplegija ir visiškas dubens organų funkcijos sutrikimas, pagal ASIA (angl. American Spinal Injury Association) klasifikaciją – A tipas

Miastenija, generalizuota forma, kai reikia intubacijos

Sunkus arba gilus protinis atsilikimas (pagal Tarptautinės statistinės ligų ir sveikatos sutrikimų klasifikacijos dešimtąjį pataisytą ir papildytą leidimą „Sisteminis ligų sąrašas“ (Australijos modifikacija, TLK-10-AM, įdiegtą Lietuvos Respublikos sveikatos apsaugos ministro 2011 m. vasario 23 d. įsakymu Nr. V-164 „Dėl Tarptautinės statistinės ligų ir sveikatos sutrikimų klasifikacijos dešimtojo pataisyto ir papildyto leidimo „Sisteminis ligų sąrašas“ (Australijos modifikacija, TLK-10 AM) įdiegimo“), žymimų kodais F72 ir F73)

KRITERIJAI, KURIUOS ATITIKUS, ASMENIUI NUSTATOMAS DALYVUMO LYGIS AR NEĮGALUMO LYGIS, NEVERTINANT BAZINIO DALYVUMO IR INDIVIDUALIOS PAGALBOS POREIKIO, SĄRAŠAS

Išsėtinė sklerozė, kai išplėstinė negalios vertinimo skalė (angl. Expanded Disability Status Scale) 9–9,5 balo

Taikoma paliatyvioji pagalba

Asmeniui, kuriam **sunkus neįgalumo lygis buvo nustatytas** dėl diagnozių pagal Tarptautinės statistinės ligų ir sveikatos sutrikimų klasifikacijos dešimtąjį pataisytą ir papildytą leidimą „Sisteminių ligų sąrašas“ (Australijos modifikacija, TLK-10-AM), įdiegtą Lietuvos Respublikos sveikatos apsaugos ministro 2011 m. vasario 23 d. įsakymu Nr. V-164 „Dėl Tarptautinės statistinės ligų ir sveikatos sutrikimų klasifikacijos dešimtojo pataisyto ir papildyto leidimo „Sisteminių ligų sąrašas“ (Australijos modifikacija, TLK-10 AM) įdiegimo“, žymimų kodais **F72 ir F73**, sukakus pilnametystę, **sunkus neįgalumo lygis** per 20 darbo dienų Agentūros sprendimu **prilyginamas dalyvumo lygiui**, vadovaujantis Aprašo 4 priede nurodytais kriterijais, nuo pilnametystės sukakties dienos.



JŪSŪ KLAUSIMAI